

Le secteur de travail



LES MARAÎCHERS NANTAIS

Logistique

Serre



Plein Air



Magasinier(e)

• **Définition** : Il, elle fait respecter le plan du magasin selon la saison (*configuration évolutive du plateau logistique*). Il, elle place les palettes dans le magasin dans un ordre défini et s'assure de la rotation des stocks.

Les magasins doivent être rangés tous les soirs. Il, elle travaille en concertation avec les Préparateurs(trices) de Commandes et les Contrôleurs(euses) Qualité

• **Environnement de travail associé** : Service qualité

Les photos métiers



Pour accéder à ce poste

Prérequis

- Connaissance du magasinage

Formation recommandée

- CACES
- BAC Pro logistique
- CAP agent d'entreposage et de messagerie

Exigences liées au poste

- Port de charges
- Horaires variables
- Variations climatiques (*froid, chaleur & humidité*)

Les compétences

Techniques

- Réception, stockage des marchandises (*en relation avec les commandes – Voir préparateur de commandes*) transport, triage et classement des palettes en fonction du planning d'expédition
- Gestion de la rotation des stocks (*fraîcheur et spécificité des produits des produits, type d'emballage*)
- Inventaire des produits
- Respect de la chaîne du froid
- Déchargement des marchandises
- Contrôle qualitatif et quantitatif des marchandises à l'entrée. Vérification de la conformité de la réception avec le bon d'apport
- Utilisation d'un transpalette électrique et d'un chariot élévateur
- Respect des consignes de sécurité (*manipulations à proximité des personnels, stabilité des palettes,...*) et hygiène

Relationnelles

- Interface avec le Préparateur de Commandes.
- Relations avec le Contrôleur Qualité et le Responsable d'Expédition

Périphériques

- Accueil et intégration d'un nouveau salarié
- Contrôle des camions
- Soutien à la préparation des commandes

Les aptitudes associées

- Sens de l'organisation. Attention, concentration. Autonomie. Réactivité. Esprit d'équipe. Endurance. Esprit logique. Adaptabilité. Mémorisation des différents produits et des différentes procédures. Polyvalence.

Le développement durable

- Gestion de la rotation des stocks (*fraîcheur et spécificité des produits des produits, type d'emballage*)

Les perspectives d'évolution

Fonctionnelles

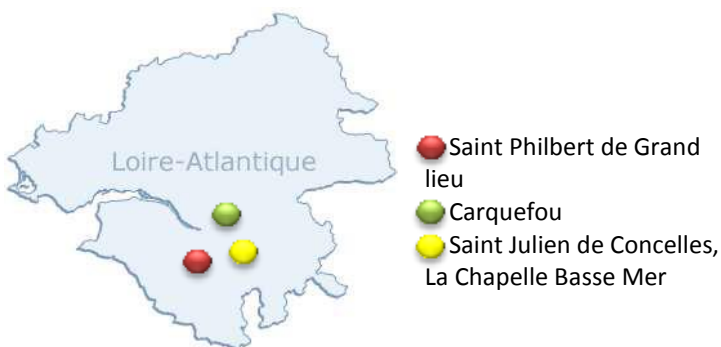
- Formation des nouveaux salariés
- Préparation des commandes en basse saison

Postes

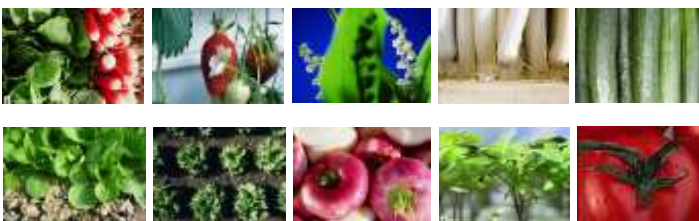
- Contrôleur Qualité
- Responsable d'Expédition

Les informations complémentaires

• Bassins d'activité principaux



• Produits les plus concernés par l'activité



• Pour découvrir le maraîchage

www.maraichersnantais.fr

Rubrique emploi

• Place du Poste dans l'organigramme

Agent de Ligne
 Agent de Quai
 Chauffeur
 Agréeur Agréeuse
 Préparateur(rice) de Commande
 ► **Magasinier(e)**
 Conducteur(rice) de Ligne
 Responsable d'Expédition
 Assistant(e) Commercial(e)
 Attaché(e) Commercial(e)
 Assistant(e) Administratif(ve)
 Responsable Ressources Humaines
 Dirigeant(e)

• Nombre de postes concernés

3000 CDI
 4500 CDD soit 12000 mois travaillés
 7000 contrats muguets
 (Source : enquête emploi FMN)

• Pour consulter les offres d'emploi !



• Code ROME : N1103 • Code maraîchage: FMN-L06