

Le secteur de travail



Les
MARAÎCHERS
NANTAIS

**Assistant(e)
Commercial(e)**

Serre



Plein Air



Logistique



• **Définition :** Sous la responsabilité du, de la Responsable Commercial(e) ou des Administrations des Ventes, l'Assistant(e) Commercial(e) gère le processus commande-client.

Il, elle assure la cohésion de l'ensemble des services concernés (*production, conditionnement, livraison*). Il, elle assiste l'Attaché(e) Commercial(e) dans l'ensemble des tâches administratives. Il, elle réalise l'archivage, la mise à jour des données.

• **Environnement de travail associé :** Comptabilité

Les photos métiers



Pour accéder à ce poste

Prérequis

- Connaissance du secteur horticole, maraîcher

Formation recommandée

- BAC Pro Secrétariat Commercial
- BTS en commercial, gestion des entreprises

Exigences liées au poste

- Contact avec le public
 - Travail polyvalent
- Travail fréquent au téléphone

Les compétences

Techniques

- Connaissance des particularités techniques de l'horticulture, du maraîchage
- Saisie des commandes (*contrôle, pointage, vérification quantitative et qualitative*)
- Etablissement des devis
- Mise à jour des bases de données (*prix, variétés des produits, suivis, relances*)
- Suivi des commandes (*délais, disponibilité des produits*)
- Archivage des commandes (*documents, dossiers*)
- Maîtrise de l'outil informatique (*bureautique, base de données, ...*)
- Gestion des imprimés, recyclage des consommables

Relationnelles

- Conseil à la clientèle (*saisonnalité, types de produit, ...*)
- Accompagnement de l'Attaché(e) Commercial(e) dans la gestion des dossiers clients
- Interface avec l'ensemble des services de l'entreprise
 - Filtrage, transfert des réclamations, litiges (*en lien avec la, le Responsable Commercial(e)*)
- Gestion de la circulation de l'information entrante et sortante

Périphériques

- Facturation, comptabilité
- Gestion des réclamations, des litiges
- Suppléant(e) du Responsable Commercial
- Accueil et intégration des nouveaux salariés
- Propositions dans l'optimisation du fonctionnement du service

Les aptitudes associées.

- Esprit d'Équipe. Sens de l'organisation et de la priorisation des tâches. Gestion de l'urgence. Esprit d'initiative. Disponibilité (*variation saisonnalité importante*). Sens relationnel.

Le développement durable

- Gestion des imprimés, recyclage des consommables

Les perspectives d'évolution

Fonctionnelles

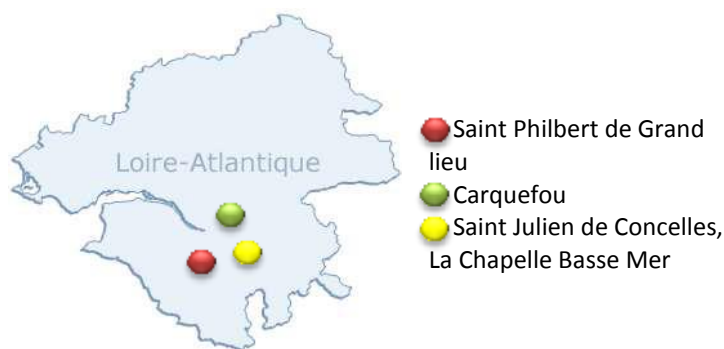
- Facturation
- Gestion complet d'un dossier client

Postes

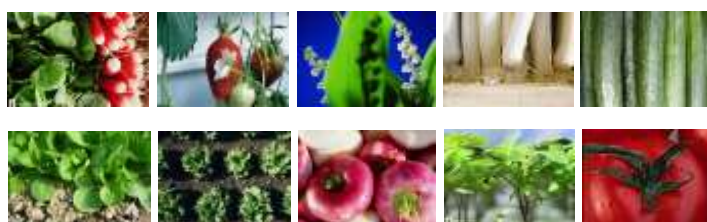
- Attaché(e) Commercial(e)
- Responsable Commercial(e)

Les informations complémentaires

• Bassins d'activité principaux



• Produits les plus concernés par l'activité



• Pour découvrir le maraîchage

www.maraichersnantis.fr

Rubrique emploi

• Place du Poste dans l'organigramme

Agent de Ligne
Agent de Quai
Chauffeur
Agréeur Agréuse
Préparateur(rice) de Commande
Magasinier(e)
Conducteur(rice) de Ligne
Responsable d'Expédition
▶ **Assistant(e) Commercial(e)**
Attaché(e) Commercial(e)

- **Nombre de postes concernés**
3000 CDI
4500 CDD soit 12000 mois travaillés
7000 contrats muguets
(Source : enquête emploi FMN)

• Pour consulter les offres d'emploi !



- Code ROME : D1401
- Code maraîchage: FMN-L09