

## Le secteur de travail



LES  
MARAÎCHERS  
NANTAIS

## Agent de Ligne

Serre



Plein Air



## Logistique



• **Définition** : Sous la responsabilité du, de la Conducteur(trice) de Ligne ou du Responsable d'Expédition, il, elle intervient sur une ligne de conditionnement.

En respectant scrupuleusement les consignes hygiènes et de sécurité, Il, elle alimente la ligne, contrôle les produits et/ou les emballages.

Il, elle peut effectuer des opérations de manutention en début ou fin de ligne et utiliser un transpalette.

• **Environnement de travail associé** : Toutes productions maraîchères, horticoles

## Les photos métiers



## Pour accéder à ce poste

### Prérequis

- Lire, écrire, compter

### Formation recommandée

- Pré-qualification, qualification en production légumière

### Exigences liées au poste

- Position debout/piétinement
  - Port de charges
  - Variations climatiques (froid, chaleur & humidité)

## Les compétences

### Techniques

- Respect des consignes d'hygiène et sécurité (*vêtements, espace de travail*)
- Réglages de premier niveau de la ligne
- Approvisionnement de la ligne
- Contrôle qualitatif (*emballage et ou produits*)
- Intervention sur le, les produit(s) (*calibre, couleur, état, coupage, ...*)
- Mise en palette automatique (*surveillance*) ou manuelle (*manutention et équilibre de la palette*)
- Régulation de la ligne de conditionnement (*arrêt de la ligne en cas d'incident technique*)
- Nettoyage de l'espace de travail

### Relationnelles

- En relation permanente avec le Conducteur de Ligne ou le Responsable d'Atelier

### Périphériques

- Conduite d'un transpalette électrique
- Pilotage d'une palettiseuse automatique (*formation interne*)
  - Tri des déchets
  - Maintenance niveau 1
- Accueil et intégration d'un nouveau salarié
- Utilisation de l'informatique, d'un scanner
- Intervention sur les plants ou produits en culture maraîchère

## Les aptitudes associées

- Attention, concentration. Réactivité. Esprit d'équipe. Endurance.

## Le développement durable

- Tri des déchets

## Les perspectives d'évolution

### Fonctionnelles

- Intervention sur les sites de production
- Hygiène & sécurité

### Postes

- Cariste
- Conducteur(rice) de Ligne
- Responsable d'Equipe

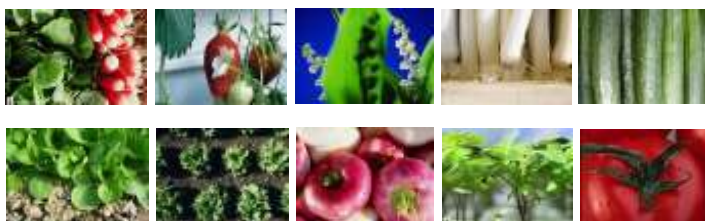
## Les informations complémentaires

### • Bassins d'activité principaux



- Saint Philbert de Grand lieu
- Carquefou
- Saint Julien de Concelles, La Chapelle Basse Mer

### • Produits les plus concernés par l'activité



- Pour découvrir le maraîchage

[www.maraichersnantis.fr](http://www.maraichersnantis.fr)

Rubrique emploi

### • Place du Poste dans l'organigramme

#### ► Agent de Ligne

Agent de Quai  
Chauffeur  
Agréeur Agréuse  
Préparateur(rice) de Commande  
Magasinier(e)  
Conducteur(rice) de Ligne  
Responsable d'Expédition  
Assistant(e) Commercial(e)  
Attaché(e) Commercial(e)

### • Nombre de postes concernés

3000 CDI  
4500 CDD soit 12000 mois travaillés  
7000 contrats muguets  
(Source : enquête emploi FMN)

- Pour consulter les offres d'emploi !



• Code ROME : H3302 • Code maraîchage: FMN-L01